

YOGI BEAR'S Cartoon Capers[®]



INSTRUCTION BOOKLET
MODE D'EMPLOI
MANUAL DE INSTRUCCIONES
LIBRETTO DI ISTRUZIONI



empire
SOFTWARE

The Spires, 677 High Road, North Finchley
London N12 0DA

DISTRIBUTED BY

GAMETEK[®]

GAMETEK LTD 5 BATH ROAD SLOUGH BERKS
SL1 3UA UNITED KINGDOM

PRINTED IN JAPAN
IMPRIME AU JAPON



SUPER NINTENDO[™]
ENTERTAINMENT SYSTEM[™]

empire
SOFTWARE



LICENSED BY

Nintendo



Nintendo

Nintendo of Europe GmbH : 63760 Großostheim, Deutschland
Keep this information / Gardez ces informations / Diese Information aufbewahren
Conservare queste informazioni / Guarde estas informes / Bewaar deze informatie
Behåll denna information / Behold denne information / Pidå tåmå tieto

NINTENDO®, SUPER NINTENDO ENTERTAINMENT SYSTEM™,  AND  ARE TRADEMARKS OF NINTENDO CO., LTD.



THIS SEAL IS YOUR ASSURANCE THAT NINTENDO HAS APPROVED THE QUALITY OF THIS PRODUCT ALWAYS LOOK FOR THIS SEAL WHEN BUYING GAMES AND ACCESSORIES TO ENSURE COMPLETE COMPATIBILITY WITH YOUR SUPER NINTENDO ENTERTAINMENT SYSTEM.

CE SCEAU EST VOTRE ASSURANCE QUE NINTENDO A APPROUVÉ CE PRODUIT ET QU'IL EST CONFORME AUX NORMES D'EXCELLENCE EN MATIÈRE DE FABRICATION, DE FIABILITÉ ET SURTOUT, DE QUALITÉ. RECHERCHÉZ CE SCEAU LORSQUE VOUS ACHÉTEZ DES JEUX ET DES ACCESSOIRES POUR ASSURER UNE TOTALE COMPATIBILITÉ AVEC VOTRE SUPER NINTENDO ENTERTAINMENT SYSTEM.

DIESES QUALITÄTSSIEGEL IST DIE GARANTIE DAFÜR, DASS SIE NINTENDO-QUALITÄT GEKAUFT HABEN. ACHTEN SIE DESHALB IMMER AUF DIESES SIEGEL, WENN SIE SPIELE ODER ZUBEHÖR KAUFEN, DAMIT SIE SICHER SIND, DASS ALLES EINWANDFREI ZU IHREM SUPER NINTENDO ENTERTAINMENT SYSTEM PASST.

QUESTO SIGILLO È LA TUA GARANZIA CHE NINTENDO HA VALUTATO ED APPROVATO QUESTO PRODOTTO. RICHIEDILO SEMPRE ALL'ACQUISTO DI GIOCHI ED ACCESSORI PER ASSICURARE LA COMPLETA COMPATIBILITÀ CON IL TUO SUPER NINTENDO ENTERTAINMENT SYSTEM.

ESTE SELLO ES TU SEGURO DE QUE NINTENDO HA APROBADO LA CALIDAD DE ESTE PRODUCTO. BUSCA SIEMPRE ESTE SELLO CUANDO COMPRES VIDEOJUEGOS Y ACCESORIOS PARA ASEGURARTE UNA COMPLETA COMPATIBILIDAD CON TU SUPER NINTENDO ENTERTAINMENT SYSTEM.

DIT ZEGEL WAARBORGT U, DAT DIT PRODUKT DOOR NINTENDO IS GECONTROLEERD EN DAT HET OUA CONSTRUCTIE, BETROUWBAARHEID EN ENTERTAINMENTWAARDE VOLLEDIG AAN ONZE HOGE KWALITEITSEISEN VOLDOET. LET BIJ HET KOPEN VAN SPELLEN EN ACCESSOIRES ALTJD OP DIT ZEGEL, ZODAT U VERZEKERD BENT VAN EEN GOED WERKEND SUPER NINTENDO ENTERTAINMENT SYSTEM.

DENNA ETIKETT GARANTERAR ATT NINTENDO STÅR FÖR PRODUKTENS KVALITET. KONTROLLERA ATT ETIKETTEN FINNS PÅ SPEL OCH TILLBEHÖR DU KÖPER. FÖR ATT FÖRSÄKRA DIG OM ATT DE ÅR KOMPATIBLA MED SUPER NINTENDO ENTERTAINMENT SYSTEM.

DETTE SEGEL GARANTERER, AT NINTENDO HAR GODKENDT KVALITETEN AF DETTE PRODUKT. SE ALTID EFTER DETTE SEGEL, NÅR DU KÖBER SPIL OG TILBEHÖR, SÅ DU ER SIKKER PÅ FULD KOMPATIBILITET MED DIT SUPER NINTENDO ENTERTAINMENT SYSTEM.

TÅMÅ TARRA VAKUUTTAA, ETTÅ NINTENDO ON HYVÅKSYNYT TÅMÅN TUOTTEEN LAADUN. TARKISTA AINA TÅMÅ TARRA ENNEN KUIN OSTAT PELEJÅ, JÅ MUITA TARVIKKEITA, JOTTA SAAT VARMASTI SUPER NINTENDO ENTERTAINMENT SYSTEM YHTEENSOPIVA TUOTTEITA.

WARNING : PLEASE CAREFULLY READ THE CONSUMER INFORMATION AND PRECAUTIONS BOOKLET INCLUDED WITH THIS PRODUCT BEFORE USING YOUR NINTENDO HARDWARE SYSTEM, GAME PAK OR ACCESSORY.

ATTENTION : VEUILLEZ LIRE ATTENTIVEMENT LA NOTICE "INFORMATIONS ET PRECAUTIONS D'EMPLOI" QUI ACCOMPAGNE LA CONSOLE NINTENDO, LA CARTOUCHE DE JEU OU LES ACCESSOIRES AVANT DE LES UTILISER.

HINWEIS : BITTE LIES DIE VERSCHIEDENEN BEDIENUNGSANLEITUNGEN, DIE SOWOHL DER NINTENDO HARDWARE, WIE AUCH JEDER SPIELCASSETTE BEIGELEGT SIND, SEHR SORGFÄLTIG DURCH!

ATTENZIONE : LEGGI ATTENTAMENTE LE INFORMAZIONI PER L'UTENTE E LE PRECAUZIONI INCLUSE NELLA CONFEZIONE PRIMA DI USARE IL TUO SUPER NINTENDO ENTERTAINMENT SYSTEM™ LE CASSETTE O GLI ACCESSORI.

ADVERTENCIA : POR FAVOR, LEE ATENTAMENTE LA INFORMACION AL CONSUMIDOR Y EL FOLLETO DE INSTRUCCIONES QUE ADJUNTAMOS CON ESTE PRODUCTO ANTES DE UTILIZAR TU CONSOLA, VIDEOJUEGO O ACCESORIO NINTENDO.

WAARSCHUWING : LEES EERST ZORGVULDIG DE BROCHURE MET CONSUMENTENINFORMATIE EN WAARSCHUWINGEN DOOR DIE BIJ DIT PRODUKT IS MEEVERPAKT VOORDAT HET NINTENDO-SYSTEEM, DE SPEL CASSETTE OF HET ACCESSOIRE IN GEBRUIK WORDT GENOMEN.

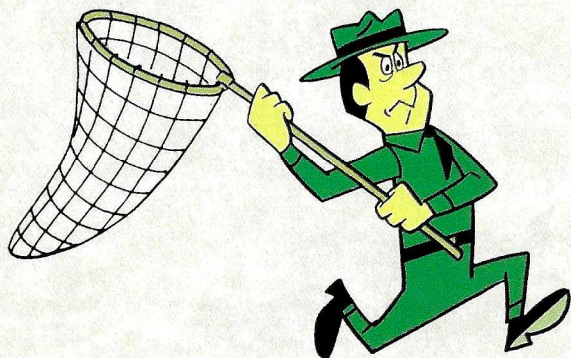
OBS : LÅS NOGGRANT IGENOM KONSUMENTUPPLYSNINGARNA OCH FÖRSIKTIGHETSÅTGÅRDERNA I BRUKSANVISNINGARNA SOM MEDFÖLJER PRODUKTEN INNAN DU ANVÅNDER DEN MED ETT NINTENDO SYSTEM, SPELPAKETET ELLER TILLBEHÖR.

ADVARSEL : LÆS FORBRUGERINFORMATIONEN OG HÆFTET MED SIKKERHEDSREGLER, DER FØLGER, MED DETTE PRODUKT, FØR DU BEGYNDER AT BRUGE NINTENDO HARDWARE SYSTEM, GAME PAK ELLER TILLBEHØRET.

VAROITUS : LUE HUOLELLISESTI LAITTEEN VARUSTEISIIN KUULUVAT KULUTTAJATIEDOT JA HUOMAUTUKSET ENNEN NINTENDO-LAITTEEN, PELIN (GAME PAK) TAI MUUN VAURSTEEN KÅYTTÖÅ.

YOGI BEAR'S[®] Cartoon Capers

ENGLISH	1
FRANÇAIS	9
ESPAÑOL	17
ITALIANO	25



YOGI BEAR'S[®] Cartoon Capers

It is springtime in Jellystone Park and Yogi is woken from his winter sleep to discover that work has started on a secret chemical plant right in the middle of Jellystone Park. This cannot be allowed to happen!

Yogi must rush across the Park to alert Ranger Smith to the danger and stop this terrible development. On his way, Yogi will warn all of his animal friends of the danger.

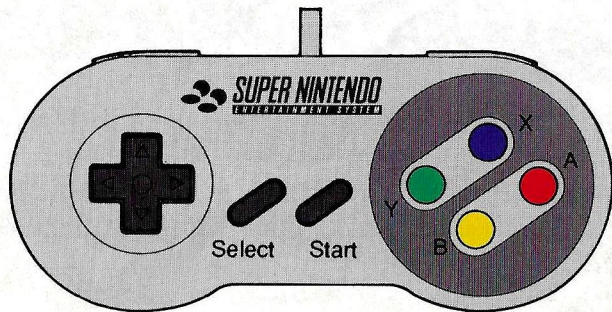
Getting Started

- 1) Make sure the power is switched OFF.
- 2) Insert the Yogi Bear Game Pak as described in your SUPER NINTENDO ENTERTAINMENT SYSTEM™ manual.
- 3) Turn the power switch ON.
- 4) After Yogi appears you will see the main title screen.
- 5) Press START to begin.



YOGI BEAR'S

CONTROLS



Use the Control Pad to move Yogi left and right. Note that as you hold a direction down Yogi begins to run faster up to a maximum speed. All levels start at the left edge and Yogi must move to the right.

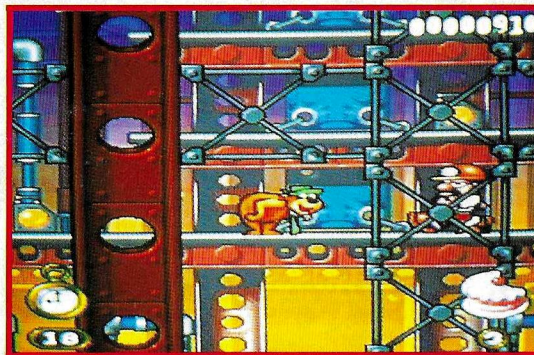
Press Down on the Control Pad to duck.

Press B Button to jump. The faster Yogi is running the further he can jump.



CARTOON CAPERS

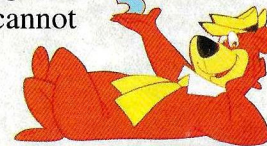
PLAYING THE GAME



When the game starts you can see a map with one red dot on it. This is the first level. As you complete each level, a trail builds up to the chemical plant construction site.

As Yogi dashes through the Park he will encounter many of his friends along the way who are unaware of the impending danger.

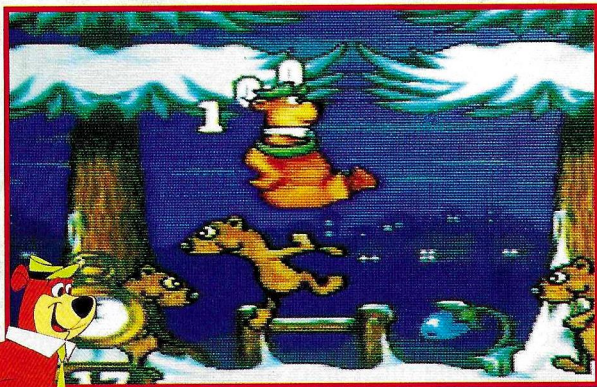
Yogi starts the game with 3 cakes to keep him going on his journey. If he touches one of his friends then he will then naturally share a piece of his cake with him - Yogi is more generous than the average bear! If Yogi loses a whole cake then he must start the level again. If he loses all of his cakes then he simply cannot go on and the game is over.



YOGI BEAR'S[®]

However, Yogi does have an alternative to sharing his cake. If he jumps on the head of his friend then he will become aware of the danger and will dash off to safety. This is the way to do it!

Note that if Yogi falls off the bottom of the screen then he loses a whole cake.



CARTOON CAPERS

SPECIAL FEATURES

Beds - Hidden on each level is a bonus bed where Yogi can rest his weary head. The player then enters Yogi's dream and can try to earn Yogi another attempt at his quest by collecting a piece of one of the 5 alarm clocks that make sure Yogi won't go back to sleep!



Watches - To insure that Yogi has enough valuable sleeping time he must collect the magical watches that litter the Park. Each watch collected will give Yogi more time in his dream - there is a total of 99 on each level.

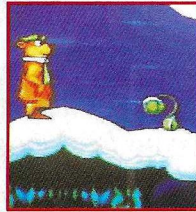


Picnic Baskets - Hey hey hey! This is what Yogi loves best. Pilfer the baskets by jumping on them. When Yogi jumps on each basket it disappears, so keep jumping to follow the picnic basket trail that could lead to something special! There are 100 baskets on every level.



YOGI BEAR'S

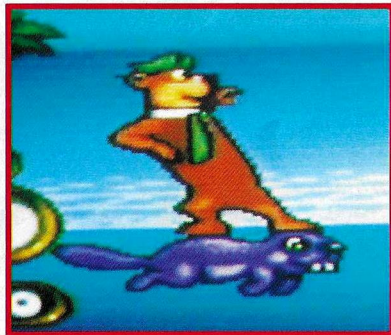
Flowers - Each level has special indicators to show where Yogi has been. As Yogi walks past a flower bud it opens up. On some of the later levels the flowers are replaced by lights or clams but in each case Yogi can see the change and work out which part of the level he has already been to. There are 99 of these indicators on every level.



Extra Cake - If Yogi is lucky he can find an extra piece of cake that can replenish his dwindling supplies.



Other features - As Yogi gets into the game, he encounters some even more exciting features. Look out for the Beaver Surfing and the Mine-Cart Riding!



CARTOON CAPERS

SCORING

Yogi gains points for warning the animals, collecting watches, pilfering picnic baskets and turning the level indicators on (flowers, lights, clams etc.). At the end of the level all of these scores are added up.

STAGE CLEAR		
	X 39 =	390
	X 100 =	1000
	X 93 =	930
TOTAL		2320

HINTS & TIPS

- 1) If you wish to practise a level you can return to any previously completed level from the map screen.
- 2) Use the picnic baskets to find hidden areas of each level.
- 3) If you warn more than one friend in one go by jumping from head to head then you will score more points - try getting all four gophers at once!
- 4) Collect as many watches as you can before you jump on the bed. The more you have, the easier your task will be.
- 5) Use the level indicators to judge where you are on the map. If they have already been set off then you have been there before.



90 DAY LIMITED WARRANTY

Empire Software offer a warranty of quality on the product for a period of 90 days following purchase. If you should experience a problem during this time, please contact our Customer Service Department first. We are there to help you and will advise the best course of action. Please do not return your defective game to the retailer, or to us before calling our Customer Service Department. This service is available Monday-Friday between 9.30am and 5.00pm by calling us on 081-343-9143. If you are requested to return the product to us, please send the defective pak postage paid and properly packaged to the address below, together with a covering note detailing the fault and the required return address.

Yogi Bear, Boo Boo Bear and Ranger Smith are copyrighted by and trademarks of Hanna-Barbera Productions, Inc.
All Rights Reserved.

GAMETEK LTD 5 BATH ROAD SLOUGH BERKS SL1 3UA UNITED KINGDOM

YOGI BEAR'S[®] Cartoon Capers

 **est le printemps à Jellystone Park. Yogi interrompt son sommeil hivernal et découvre que la construction d'une usine chimique a commencé, en plein milieu de Jellystone Park. Ceci ne doit pas être toléré!**

Yogi doit traverser le parc à la hâte, éveiller l'attention de Ranger Smith sur ce terrible danger et arrêter la construction.

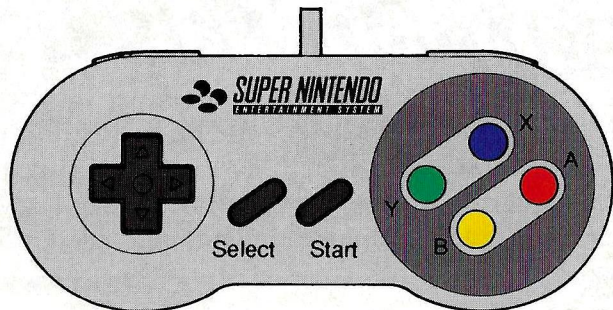
DÉMARAGE

- 1) Vérifiez que votre machine est bien éteinte (OFF).
- 2) Introduisez-y le Game Pak Yogi Bear, en suivant les instructions de votre manuel SUPER NINTENDO ENTERTAINMENT SYSTEM™.
- 3) Allumez (ON).
- 4) Après Yogi, apparaîtra l'écran titre principal.
- 5) Appuyez sur START pour commencer.



YOGI BEAR'S

COMMANDES



Utilisez le Pad de Contrôle pour déplacer Yogi à gauche ou à droite. Remarquez que lorsque vous maintenez une direction enfoncée, Yogi commence à courir de plus en plus vite jusqu'à atteindre une vitesse maximum. Les niveaux commencent tous au côté gauche et Yogi se déplace vers la droite.

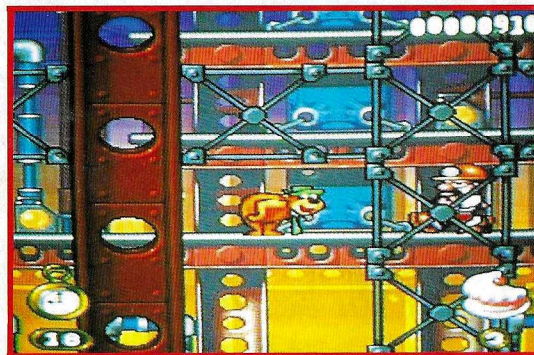
Appuyez sur Bas sur le Pad de Contrôle pour vous accroupir.

Appuyez sur le bouton B pour sauter. Plus Yogi court vite, plus il sautera loin.



CARTOON CAPERS

DURANT LE JEU



Lorsque le jeu commence, vous voyez une carte sur laquelle se trouve un point rouge. C'est le premier niveau. Chaque fois que vous terminez un niveau, vous tracez une partie du chemin conduisant au chantier de l'usine.

En traversant le parc, Yogi rencontrera plusieurs de ses amis, inconscients du danger qui les menace.

Yogi commence le jeu avec 3 gâteaux qu'il mangera durant le voyage. S'il touche un de ses amis, il doit naturellement lui offrir un morceau de gâteau, et Yogi est un ours particulièrement généreux! S'il perd un gâteau tout entier, il doit

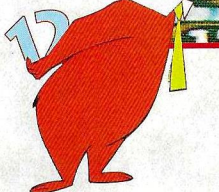
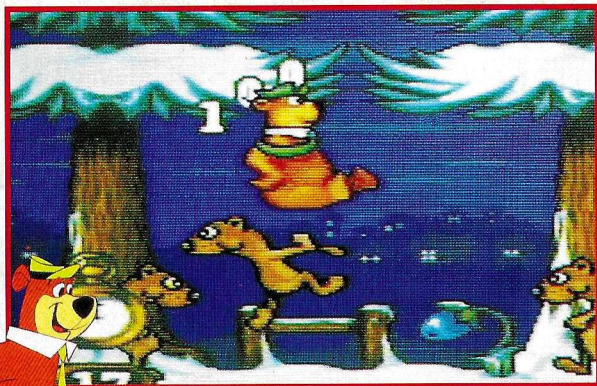


YOGI BEAR'S[®]

recommencer le niveau. S'il perd tous ses gâteaux, il ne peut plus continuer et le jeu se termine.

Cependant, il existe un moyen de s'en sortir pour Yogi et de ne pas être obligé de partager son gâteau: il doit essayer de sauter sur la tête d'un ami. S'il y parvient, il sensibilise son ami au danger et celui-ci file se cacher!

Remarquez que si Yogi tombe du bas de l'écran, il perd un gâteau entier.



CARTOON CAPERS

ARTICLES SPÉCIAUX

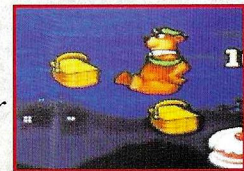
Lits - A chaque niveau est caché un lit permettant à Yogi de se reposer. Lorsque Yogi dort, le joueur entre dans ses rêves pour essayer de lui faire gagner un essai supplémentaire en ramassant un des morceaux appartenant aux cinq horloges qui sont là pour empêcher Yogi de se rendormir!



Montres - Pour dormir et se reposer, Yogi doit ramasser les montres magiques qui sont éparpillées dans le parc. Chaque montre que Yogi ramasse allongera la durée de ses rêves. Il y a 99 montres dans chaque niveau.

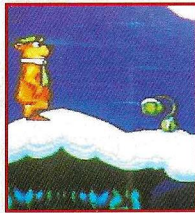


Paniers à pique-nique - Ha! Ha! C'est le passe-temps favori de Yogi: chaparder les paniers en leur sautant dessus. Chaque fois que Yogi saute sur un panier, celui-ci disparaît. Il doit donc continuer à sauter et suivre la trace des paniers qui le mèneront vers quelque chose de spécial! Il y a 100 paniers dans chaque niveau.



YOGI BEAR'S

Fleurs - Chaque niveau a des indicateurs spéciaux qui montrent les endroits visités par Yogi. Lorsque Yogi passe devant une fleur, celle-ci s'ouvre. Dans certains des derniers niveaux, les fleurs sont remplacées par des lumières ou par des praires, mais dans chaque cas, Yogi se rend compte du changement et peut déterminer la partie du niveau qu'il a déjà explorée. Il y a 99 indicateurs à chaque niveau.



Gâteau Supplémentaire - Avec un peu de chance, Yogi pourra trouver un morceau de gâteau supplémentaire qui viendra renforcer ses maigres provisions.



Autres trouvailles: Pendant le jeu, Yogi découvrira des choses encore plus passionnantes, entre autres le surf des castors et les promenades dans les wagonnets pour mines.



CARTOON CAPERS

LES POINTS

Yogi gagne des points en avertissant les animaux, en ramassant des montres, en chapardant les paniers à pique-nique et en allumant les indicateurs de niveaux (fleurs, lumières, praires, etc.). A la fin du niveau, tous ces points sont additionnés.

STAGE CLEAR	
 X 39 =	390
 X 100 =	1000
 X 93 =	930
TOTAL	2320

CONSEILS ET TUYAUX

- 1) si vous voulez vous entraîner à un niveau, vous pouvez le faire en retournant à un des niveaux que vous aviez terminés auparavant, sur l'écran carte.
- 2) Servez-vous des paniers à pique-nique pour trouver les régions cachées de chaque niveau.
- 3) Si vous avertissez plusieurs amis à la fois en sautant d'une tête à l'autre, vous marquez plus de points. Essayez d'avoir les quatre rongeurs d'un seul coup.
- 4) Ramassez autant de montres que vous pouvez avant de sauter dans votre lit. Plus vous en aurez, plus votre tâche sera facile.
- 5) Utilisez les indicateurs de niveaux pour déterminer l'endroit où vous êtes sur la carte. Un indicateur qui a déjà été activé représente un endroit que vous avez déjà visité.



GARANTIE LIMITÉE DE 90 JOURS

Empire Software offre une garantie de qualité sur le produit pendant une période de 90 jours suivant la date d'achat. Si vous avez des problèmes pendant cette période, contactez d'abord notre service clientèle. Nous sommes là pour vous aider et vous conseiller la meilleure marche à suivre. Ne renvoyez pas votre ton jeu défectueux au détaillant ou même à nous, avant de consulter le service clientèle. Ce service est disponible du lundi au vendredi, entre 9h30 et 17h, heure anglaise, au (+44) 081-343-9143. Si on vous demande de nous renvoyer le produit, envoyez-nous la cartouche défectueuse, tous frais payés et correctement emballée, à l'adresse ci-dessous, accompagnée d'un mot expliquant le défaut rencontré et indiquant votre adresse.

Yogi Bear, Boo Boo Bear et Ranger Smith sont sous copyright et sont des marques de Hanna-Barbera Productions, Inc.

Tous droits réservés.

GAMETEK LTD 5 BATH ROAD SLOUGH BERKS SL1 3UA UNITED KINGDOM

YOGI BEAR'S Cartoon Capers

Es primavera en el parque de Jellystone y, al despertar de su sueño invernal, el oso Yogui descubre que han empezado a construir una planta química secreta en medio del parque. ¡Esto no puede ser!

Yogui debe cruzar el parque a toda velocidad para avisar al guarda Smith y que él impida que esta monstruosidad vaya a más. Según va recorriendo Jellystone, Yogui también comunica a sus amigos animales el peligro que corren.

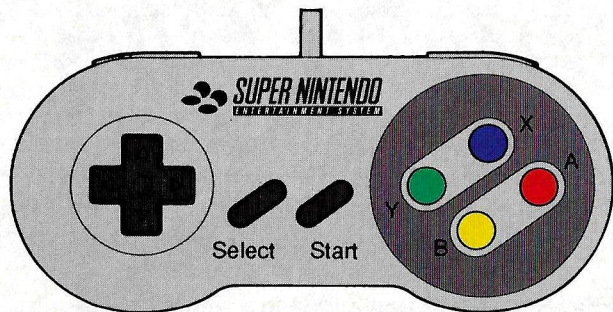
El comienzo

- 1) Asegúrate de que el interruptor está apagado (OFF).
- 2) Inserta el cartucho del juego como se explica en el manual de tu SUPER NINTENDO ENTERTAINMENT SYSTEM™.
- 3) Enciende el interruptor (ON).
- 4) Después de que aparezca Yogui, verás la pantalla principal del título.
- 5) Pulsa START para comenzar.



YOGI BEAR'S[®]

LOS CONTROLES



Utiliza el mando direccional para que Yogui vaya a izquierda y derecha, cuanto más tiempo mantengas pulsada una parte del mando direccional, mayor será la velocidad a la que se mueva. Yogui comienza en cada nivel en el lado izquierdo y se va moviendo hacia la derecha.

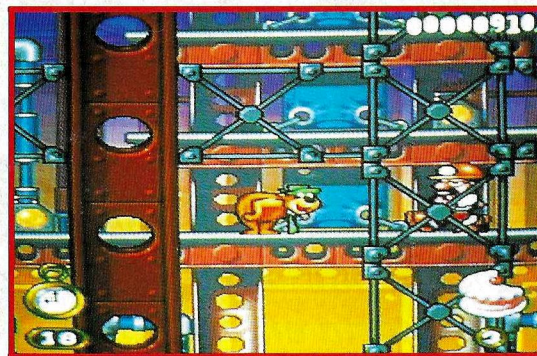
Pulsa la parte de abajo del mando direccional para que se agache.

Pulsa el botón B para que salte. Cuanto más rápido vaya Yogui, mayor será el salto.



CARTOON CAPERS

CÓMO JUGAR



Cuando el juego comienza, verás un mapa con un punto rojo, se trata del primer nivel. Al finalizar un nivel aparece un camino que conduce a las obras de la planta química.

En su carrera a través del parque, Yogui se encontrará a muchos amigos que no saben nada del inminente peligro.

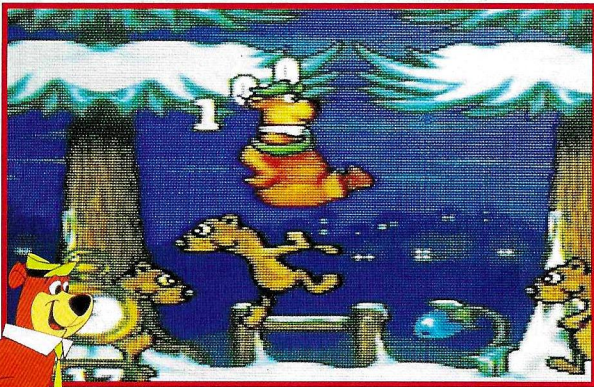
Yogui comienza el juego con 3 tartas “para el camino”..., si toca a uno de sus amigos le dará un trozo de tarta: ¡este Yogui es generoso como pocos! Si pierde una tarta entera, tendrá que volver a empezar el nivel desde el principio y si las pierde todas, no podrá continuar y supondrá el final del juego.



YOGI BEAR'S[®]

Sin embargo, si Yogui no quiere compartir su tarta puede saltar sobre la cabeza de su amigo cuando vea que éste se acerca demasiado y así quedará a salvo. ¡Así se hace!

Si Yogui se cae por la parte de abajo de la pantalla, pierde una tarta entera.



CARTOON CAPERS

CARACTERÍSTICAS ESPECIALES

Camas: en cada nivel hay escondida una cama en la que Yogui puede reposar su peluda cabezota. En ese momento el jugador entrará en uno de los sueños de Yogui y puede conseguir otro intento para Yogui, para ello tendrá que coger uno de los cinco despertadores que garantizarán que nuestro amigo el oso no volverá a quedarse dormido.



Relojes: para asegurarse de que Yogui tiene suficiente tiempo para echar una cabezadita, debe recoger los relojes mágicos que relucen por el parque. Por cada reloj recogido Yogui conseguirá tiempo extra para dormir. En cada nivel hay 99.

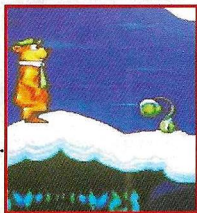


Cestas de picnic: ¡hey hey hey! Esto sí que le gusta a Yogui. Para robar la cesta tienes que saltar sobre ella, al hacerlo ésta desaparecerá. Ve saltando de cesta en cesta siguiendo la "ruta de la merienda" y puede que encuentres algo muy especial. En cada nivel hay más de 100 cestas.



YOGI BEAR'S[®]

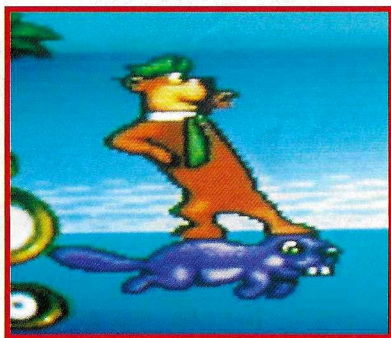
Flores: cada nivel tiene indicadores especiales que muestran dónde ha estado Yogui, cuando él pasa se abre el capullo de una flor. En algunos de los niveles finales, las flores se ven reemplazadas por luces o almejas, pero en cada caso Yogui nota el cambio y sabe en qué parte del nivel ya ha estado. En cada nivel hay 99 indicadores.



Tarta extra: si Yogui tiene suerte puede encontrar una tarta extra que repondrá sus exiguas provisiones.



Otras características: a medida que Yogui se adentra en el juego, se encuentra cosas aún más interesantes. ¡Busca el oso surfista y la vagoneta de transporte de minerales!



CARTOON CAPERS

LA PUNTUACIÓN

Yogui consigue puntos cuando avisa a los animales, recoge relojes, roba cestas de picnic y activa los indicadores de nivel (flores, luces, dólares...). Al final del nivel se hace la suma de todos los puntos conseguidos.

STAGE CLEAR	
 X 39 =	390
 X 100 =	1000
 X 93 =	930
TOTAL	2320

CONSEJOS Y SUGERENCIAS

- 1) Si quieres practicar un nivel, puedes volver a él, una vez completado, desde la pantalla del mapa.
- 2) Utiliza las cestas de picnic para encontrar las zonas escondidas de cada nivel.
- 3) Si avisas a más de un amigo a la vez saltando sobre sus cabezas, conseguirás más puntos: ¡intenta conseguir cuatro ardillas de un golpe!
- 4) Recoge todos los relojes que puedas antes de meterte en la cama, te facilitarán la tarea.
- 5) Utiliza los indicadores de nivel para saber en qué punto del mapa estás. Si ya han sido activados es que ya has estado allí.



GARANTÍA LIMITADA A 90 DÍAS

Empire Software garantiza la calidad de este producto por un período de 90 días a partir de la fecha de compra. Si durante este tiempo se presenta algún problema, llame al Departamento de atención al cliente, donde intentaremos ayudarle y aconsejarle qué hacer. No devuelva el juego defectuoso a la tienda ni a nosotros antes de haber llamado a dicho departamento. Este servicio está a disposición del público de lunes a viernes, de 9:30 de la mañana a 5:00 de la tarde (hora inglesa), y el número es el 081-343-9143. En el caso de que aquí le aconsejen devolver el producto, envíelo convenientemente empaquetado y sin cargo alguno a la dirección que encontrará más abajo, adjuntando una descripción del fallo y con remite.

El oso Yogui, Bu-bu y el guarda Smith son marcas comerciales y los derechos de autor pertenecen a Hanna-Barbera Productions, Inc. Todos los derechos reservados.

GAMETEK LTD 5 BATH ROAD SLOUGH BERKS SL1 3UA UNITED KINGDOM

YOGI BEAR'S Cartoon Capers

È primavera nel Parco di Jellystone e Yogi™ appena risvegliatosi dal letargo scopre che nel bel mezzo del parco hanno cominciato a costruire una fabbrica chimica segreta. Qualcuno deve fermarli!

Yogi™ deve attraversare il parco per avvertire il Ranger Smith del pericolo e fermare la costruzione di questa fabbrica. Durante il cammino dovrà avvertire tutti gli altri suoi amici animali.

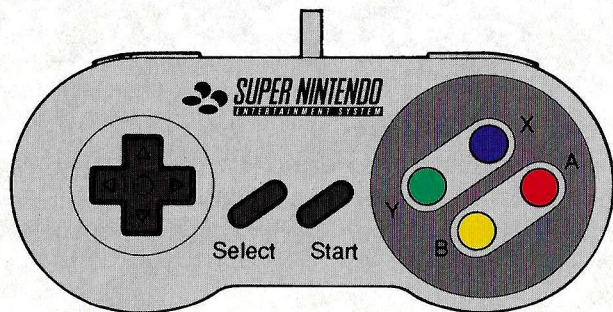
Avvio

- 1) Accertati che l'interruttore di corrente sia spento (OFF).
- 2) Inserisci la cartuccia di Yogi Bear come descritto nel manuale del SUPER NINTENDO ENTERTAINMENT SYSTEM™.
- 3) Accendi (ON) l'interruttore di corrente.
- 4) Dopo che sarà apparso Yogi™, apparirà la videata di testa principale.
- 5) Premi START per iniziare.



YOGI BEAR'S[®]

COMANDI



Utilizza il pulsante direzionale per muovere Yogi™ a sinistra e a destra. Ricorda che se terrai premuta una direzione Yogi™ comincerà a correre più veloce fino a raggiungere la velocità massima. Tutti i livelli cominciano sulla parte sinistra della videata e Yogi™ deve muoversi verso destra.

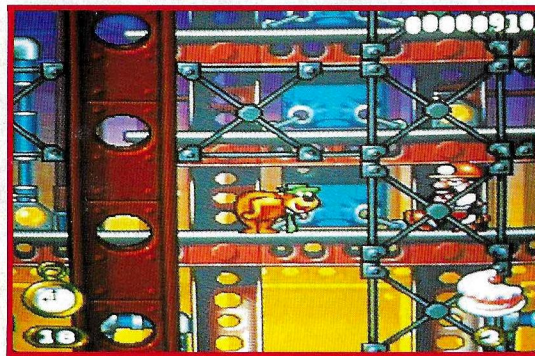
Premi in Giù sul pulsante direzionale per abbassarti.

Premi il pulsante B per saltare. Più Yogi™ correrà veloce più lontano potrà saltare.



CARTOON CAPERS

COME GIOCARE



Quando il gioco inizierà potrai vedere una mappa con un puntino rosso che indica il primo livello. Quando un livello sarà completato, la pista verso il cantiere della fabbrica chimica verrà allungata.

Mentre Yogi™ corre attraverso il parco incontrerà molti dei suoi amici ignari del pericolo imminente.

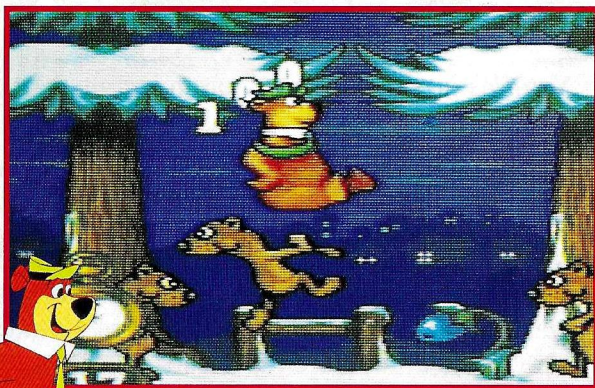
Yogi™ inizia il gioco con 3 torte per affrontare il viaggio. Se toccherà uno dei suoi amici dividerà automaticamente un pezzo di torta con lui: Yogi è più generoso di un normale orso! Se Yogi™ finirà un'intera torta dovrà iniziare il livello da capo. Se perderà tutte le torte non potrà più continuare e il gioco terminerà.



YOGI BEAR'S[®]

Tuttavia Yogi™ potrà evitare di dividere le sue torte. Saltando sulla testa dei suoi amici, questi verranno informati del pericolo e si metteranno in salvo.

Ricorda che se Yogi cadrà in fondo alla videata perderà un'intera torta.



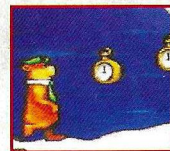
CARTOON CAPERS

CARATTERISTICHE SPECIALI

Letti - In ogni livello c'è un letto nascosto su cui Yogi™ potrà riposarsi. Il giocatore entrerà nel sogno di Yogi™ e potrà guadagnare un altro tentativo per portare a termine questa missione raccogliendo un pezzo delle cinque sveglie per far sì che Yogi™ non si riaddormenti di nuovo!



Orologi - Per assicurare che Yogi abbia un buon riposo devi raccogliere gli orologi magici sparsi per il parco. Ogni orologio raccolto allungherà il tempo del sogno di Yogi™. In ogni livello ci sono 99 orologi.



Cestini del picnic - Ehy hey hey! È l'hobbie preferito di Yogi™. Ruba i cestini saltandoci sopra. Quando Yogi salterà su un cestino, questo sparirà; continua a saltarci sopra, la pista dei cestini potrebbe portarti a qualcosa di speciale! In ogni livello ci sono 100 cestini.



28

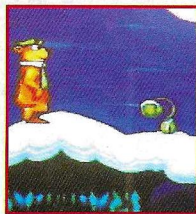


29



YOGI BEAR'S

Fiori - Ogni livello ha degli indicatori speciali che mostrano il cammino percorso da Yogi™. Quando Yogi™ passerà accanto a una gemma questa si aprirà. Su alcuni degli ultimi livelli i fiori verranno sostituiti da delle luci o dei molluschi, ma ogni volta Yogi™ potrà vedere il cambiamento e stabilire quale parte del livello ha già percorso. In ogni livello ci sono 99 indicatori.



Torta extra - Se Yogi™ sarà fortunato potrà trovare un pezzo di torta extra che potrà rifornire le sue scorte.





Altre caratteristiche - Mentre Yogi va avanti nel gioco, incontrerà delle caratteristiche ancora più interessanti. Cerca il castoro che fa surf e il giro sul carrello da miniera!



CARTOON CAPERS

PUNTEGGIO

Yogi™ guadagnerà punti avvisando gli animali, raccogliendo orologi, rubando i cestini da picnic e attivando gli indicatori di livello (fiori, luci, molluschi). Alla fine del livello tutti questi punteggi verranno sommati.

STAGE CLEAR		
	X 39 =	390
	X 100 =	1000
	X 93 =	930
TOTAL		2320

CONSIGLI E SUGGERIMENTI

- 1) Se vuoi fare pratica su un livello completato precedentemente puoi farlo dalla videata della mappa.
- 2) Utilizza i cestini da picnic per trovare le aree nascoste di ogni livello.
- 3) Se avviserai più di un amico alla volta saltando di testa in testa otterrai più punti: prova a prendere tutti i quattro serpenti in una volta!
- 4) Raccogli il maggior numero possibile di orologi prima di saltare sul letto. Più orologi avrai, più il tuo compito sarà facile.
- 5) Utilizza gli indicatori di livello per valutare la tua posizione sulla mappa. Se sono già stati disattivati vorrà dire che ci sei già stato.



GARANZIA LIMITATA DI 90 GIORNI

L'Empire Software fornisce una garanzia di qualità del prodotto per un periodo di 90 giorni dopo la data di acquisto. Se in questo periodo avrai dei problemi, per prima cosa contatta il nostro Centro di Assistenza Clienti. Saremo a tua disposizione per aiutarti e consigliarti. Non spedire il gioco difettoso al dettagliante o alla nostra sede senza prima telefonare al nostro Centro di Assistenza clienti. Questo servizio è disponibile dal lunedì al venerdì dalle 9.30 alle 17.00 (ora inglese) allo 00 44 81 343 9143. Se ti verrà chiesto di restituire il prodotto alla nostra sede, spedisce la cartuccia difettosa imballata e con le spese postali a tuo carico includendo i dettagli del difetto e il tuo indirizzo.

L'orso Yoghi, Boo Boo e Ranger Smith sono protetti dai diritti d'autore e sono marchi della Hanna-Barbera Productions, Inc.

Tutti i diritti riservati.

GAMETEK LTD 5 BATH ROAD SLOUGH BERKS SL1 3UA UNITED KINGDOM